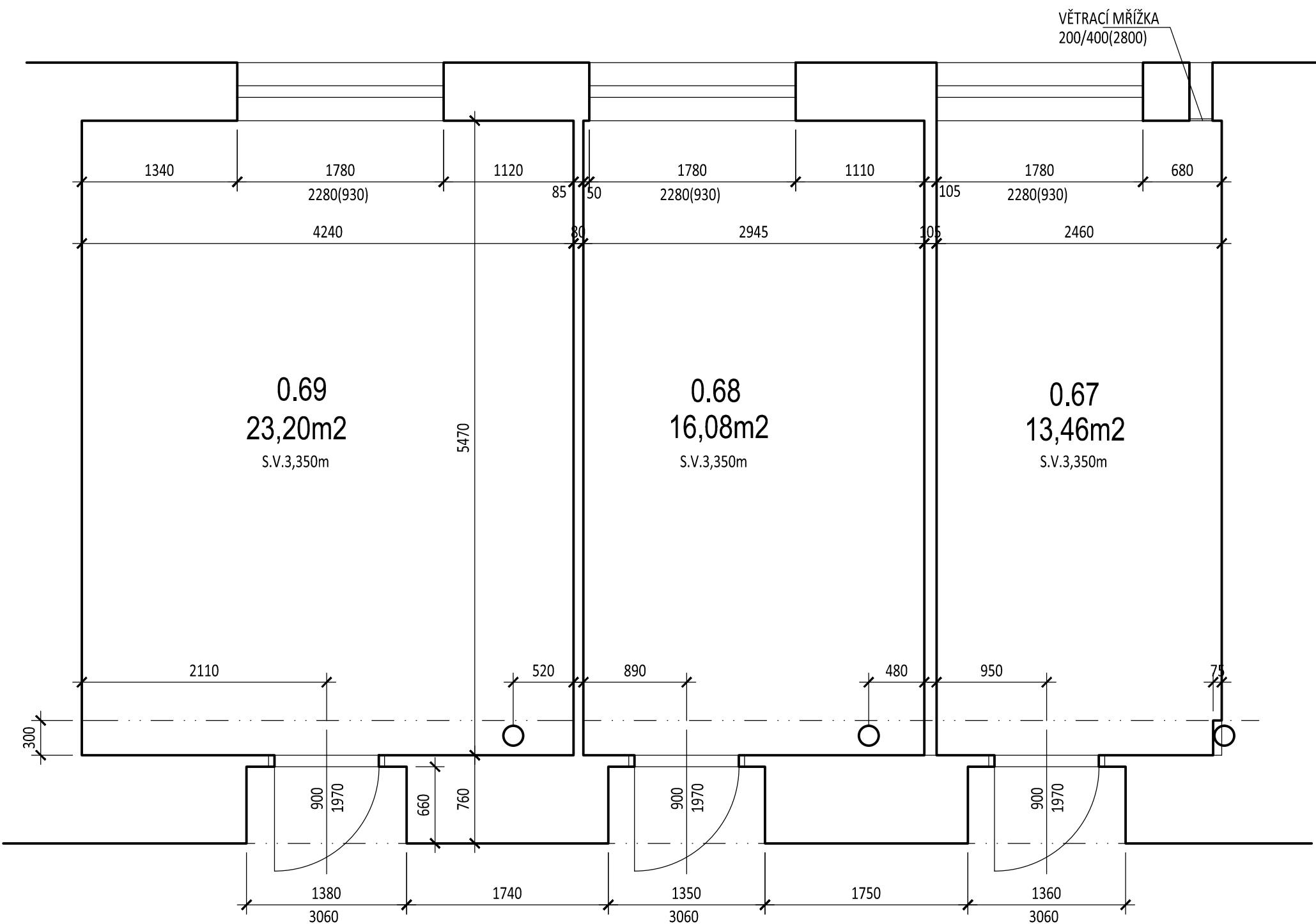
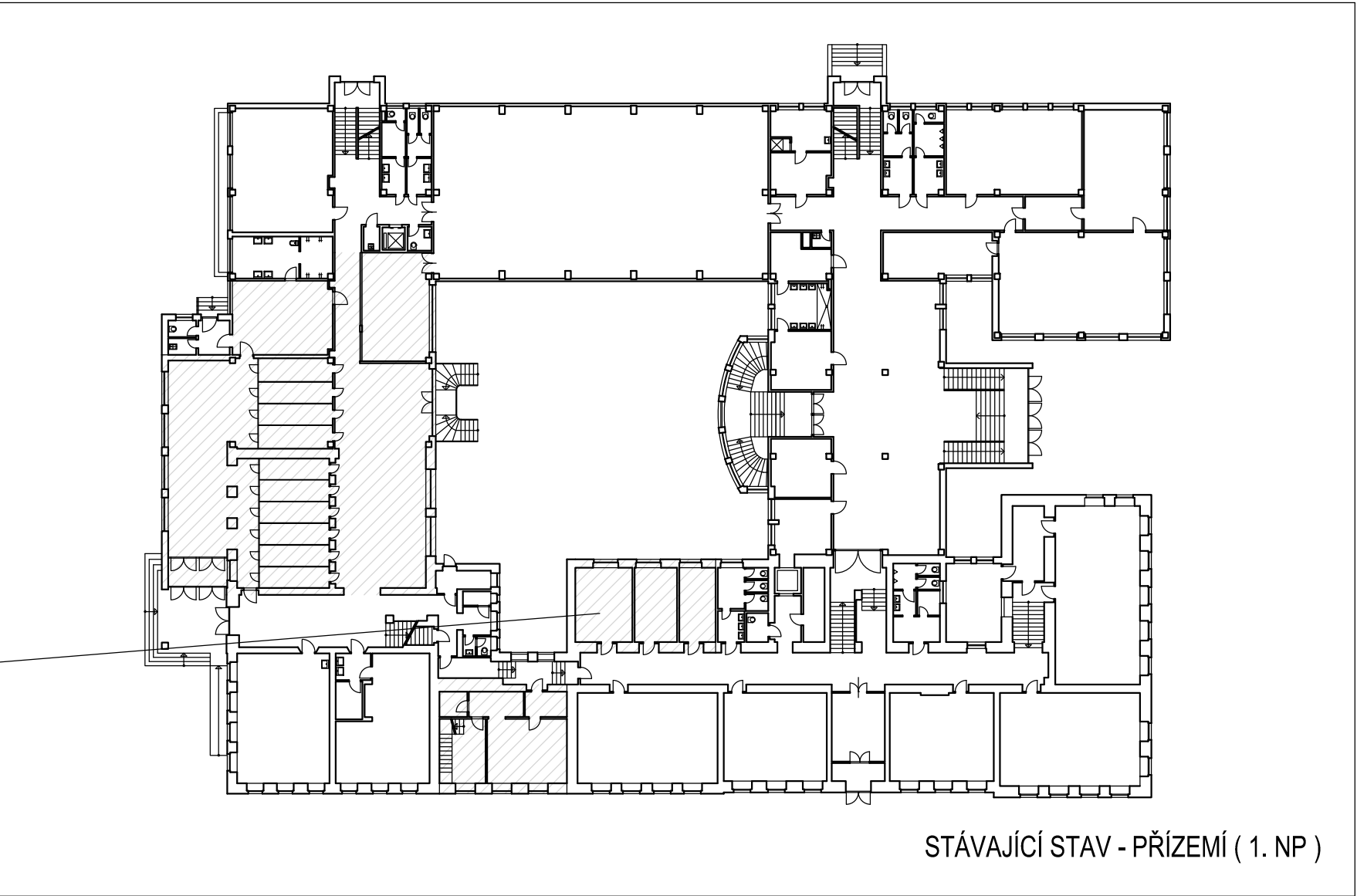


PŮDORYS SKLADŮ UČEBNIC



0.67	SKLAD UČEBNIC	13,46
0.68	SKLAD UČEBNIC	16,08
0.69	SKLAD UČEBNIC	23,20



VEDOUČÍ PROJEKTU : Ing.Jana Hůlková		VYPRACOVAL : Ing.Jana Hůlková		Ing. Jana Hůlková Masarykova 542/18 460 01 Liberec 1 Tel.: +420 608 230 891	
INVESTOR : Statutární město Liberec, Nám.Dr.E.Beneše 1		MÍSTO STAVBY: Česká 354, Liberec XXV - Vesec			
NÁZEV AKCE : ZŠ Česká OPTIMALIZACE VYUŽITÍ PROSTORŮ V OBJEKTU ZÁKLADNÍ ŠKOLY				FORMÁT : 6A4	
				ÚČEL : DPS	
				DATUM : 9.2015	
				MĚŘÍTKO : 1 : 50, 500	
ČÁST : D 1.1 - ZAMĚŘENÍ STÁVAJÍCÍHO STAVU				ČÍSLO VÝKRESU : D1.1-03	
NÁZEV VÝKRESU : PŮDORYS SKLADŮ UČEBNIC V 1. NP				ČÍSLO PARÉ :	